

ALPS SmaPro 700u Windows7 プリンタドライバインストール方法

【重要！】Windows7[32bit版]のみの対応であり、Windows7[64bit版]はサポートしていません。

プリンタドライバのダウンロード

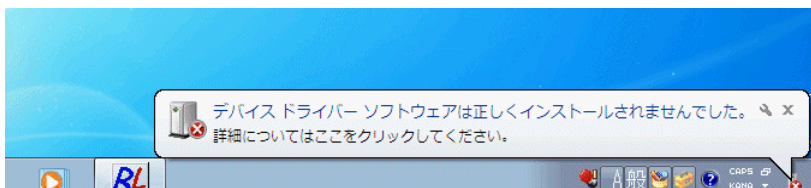
弊社ホームページからプリンタドライバ[7uxp105w.exe]をデスクトップへダウンロードしたファイルを実行すると、ファイルが解凍され[Driver]フォルダが作成されます。

(ユーザーアカウント制御)が表示された場合、[はい(Y)]をクリックします。

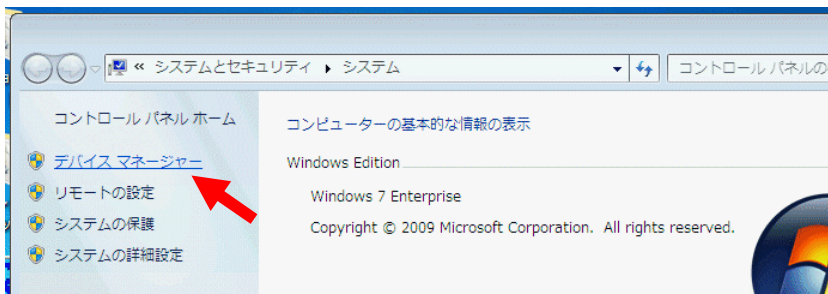
(プログラム互換性アシスタント)が表示された場合、[このプログラムは正しくインストールされました]をクリックします。

USBケーブル接続でのインストール

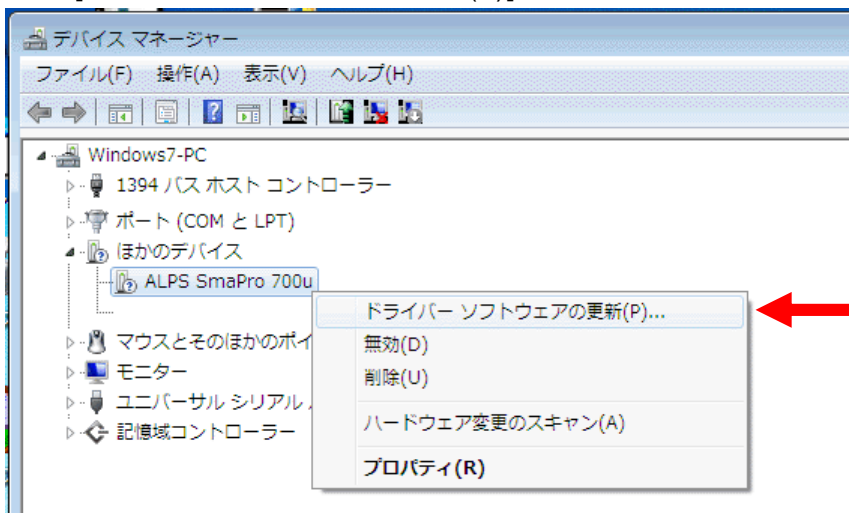
- 1) プリンタとコンピュータをUSBケーブルで接続し、プリンタの電源を[ON]にします。
- 2) [デバイスドライバーソフトウェアは正しくインストールされませんでした。]が表示されます。



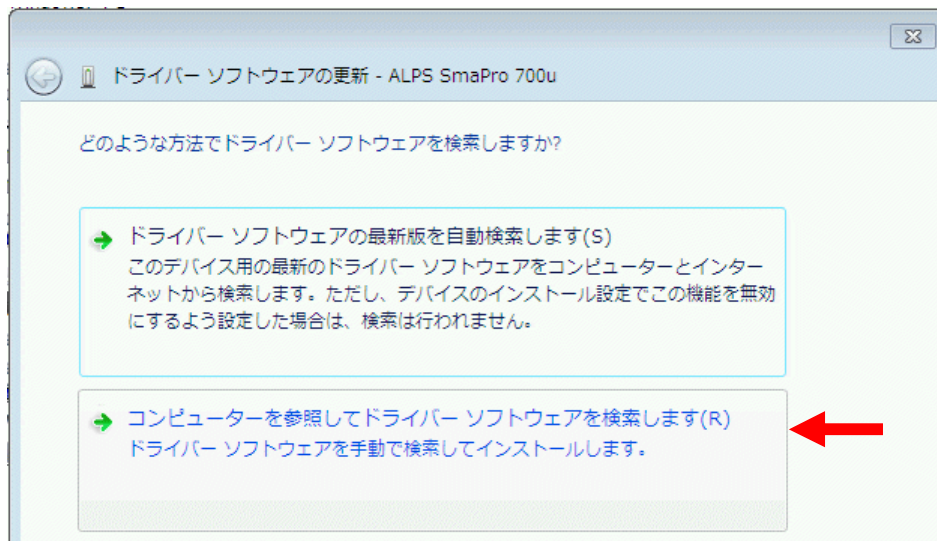
- 3) [スタート]ボタンをクリックして[コンピューター]を右クリックし、メニューから[プロパティ(R)]をクリックします。
- 4) 〈システム〉画面で、[デバイスマネージャー]をクリックします。
(ユーザーアカウント制御)が表示された場合、[続行(C)] をクリックします。



- 5) 〈デバイスマネージャー〉画面で、[ほかのデバイス]から[ALPS SmaPro 700u]を右クリックし、メニューから[ドライバーソフトウェアの更新(P)]をクリックします。

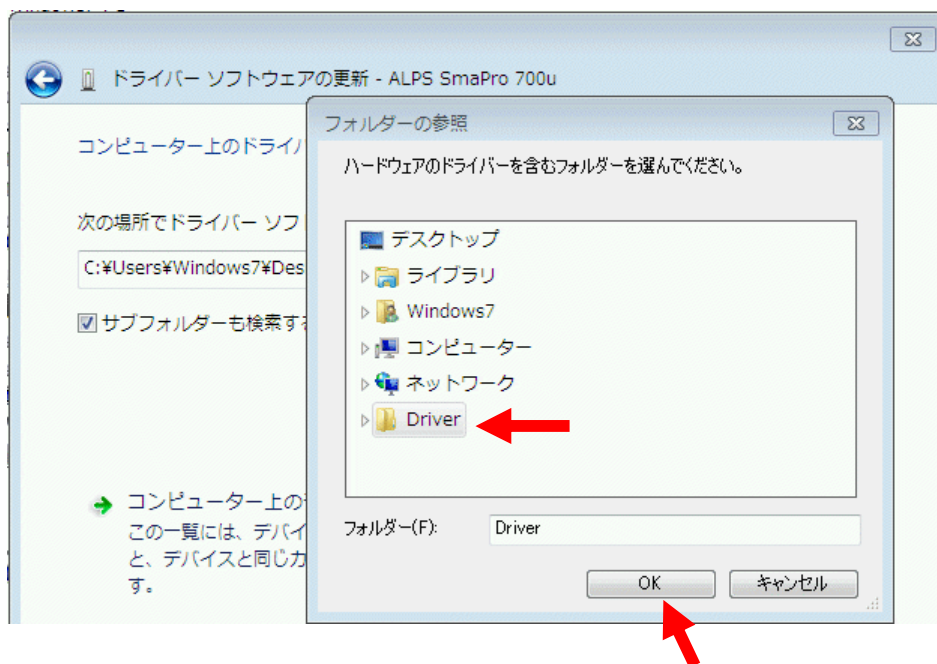


- 6) 《どのような方法でドライバーソフトウェアを検索しますか?》画面で、[コンピューターを参照してドライバーソフトウェアを検索します(R)]をクリックします。



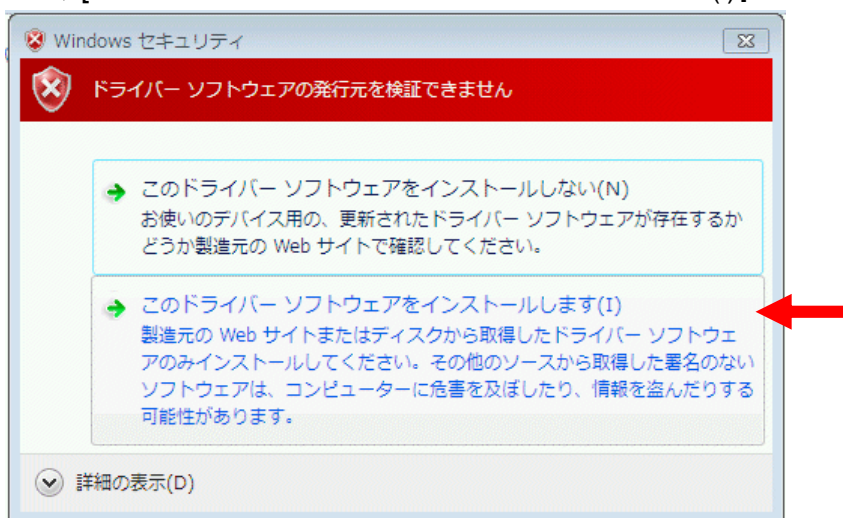
- 7) 《コンピューター上のドライバーソフトウェアを参照します。》画面で、[次の場所でドライバーソフトウェアを検索します]で、[参照(R)]をクリックします。

- 8) 《フォルダーの参照》画面で、解凍されたフォルダ[Driver]をクリックし、[OK]をクリックします。



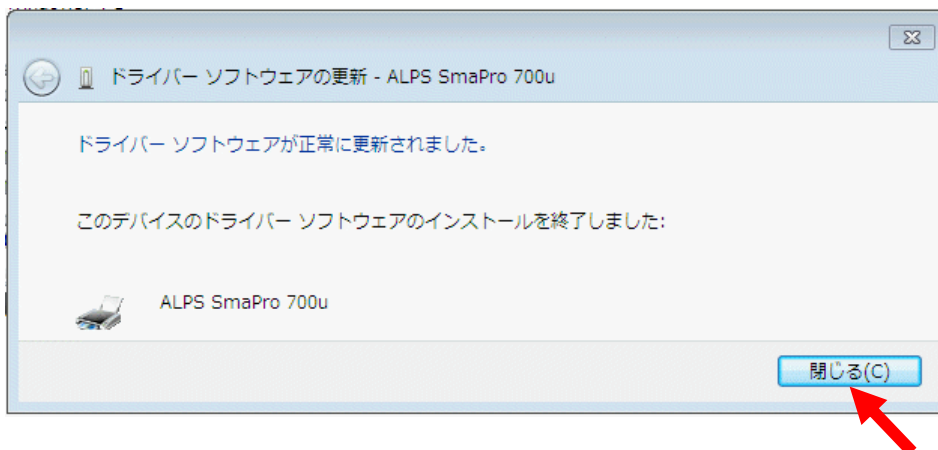
- 9) 画面が元にもどるので、[次へ(N)]をクリックします。

- 10) 《Windows セキュリティ》画面で、[ドライバーソフトウェアの発行元を検証できません]と表示されますので、[このドライバーソフトウェアをインストールします(I)]をクリックします。



『ドライバーソフトウェアをインストールしています...』と表示され、ファイルのコピーが開始されます。

- 11) [このデバイスのドライバーソフトウェアのインストールを終了しました]を確認して、[閉じる(C)]をクリックします。



- 12) 《デバイスマネージャー》と《システム》画面を閉じて、インストールは終了です。

プリンタのアイコンを削除する場合

- 1) プリンタが接続されている場合、プリンタの電源を切ります。
- 2) [スタート]ボタンをクリックして[コントロールパネル]をクリックし、[デバイスとプリンター]をクリックします。
カテゴリ表示の場合には、[デバイスとプリンターの表示]をクリックします。
- 3) [ALPS SmaPro 700u]アイコンを右クリックして、メニューから[デバイスの削除(V)]をクリックします。
- 4) 『このデバイスを削除しますか？ ALPS SmaPro 700u』で、[はい(Y)]をクリックします。